

”Nårhh, skal jeg bare give liv til matematikbogen?”

**- erfaringer fra Active School,
et implementeringsprojekt**

En session hvor vi (også) meta-lærer

Nikolai Toft, lektor
Lise Sohl, PhD-studerende

KØBENHAVNS UNIVERSITET



KØBENHAVNS
PROFESSIONS
HØJSKOLE

XP

YOGA + (HAIKU)DIGT

Om at intervenere i skolen som arena

- Færdige programmer der "kastes ned"
- Implementering 1:1 er en utopi
- Skolen har ikke "kliniske procedurer"
- Forstå din målgruppe
- Inddrag din målgruppe



Daly-Smith et al. (2021) Behaviours that prompt primary school teachers to adopt and implement physically active learning: a meta synthesis of qualitative evidence International Journal of Behavioral Nutrition and Physical Activity 18:151

Koorts, Harriet et al. (2018). Implementation and scale up of population physical activity interventions for clinical and community settings: The PRACTIS guide. International Journal of Behavioral Nutrition and Physical Activity. 15. 10.1186/s12966-018-0678-0.

Om ACTIVE SCHOOL

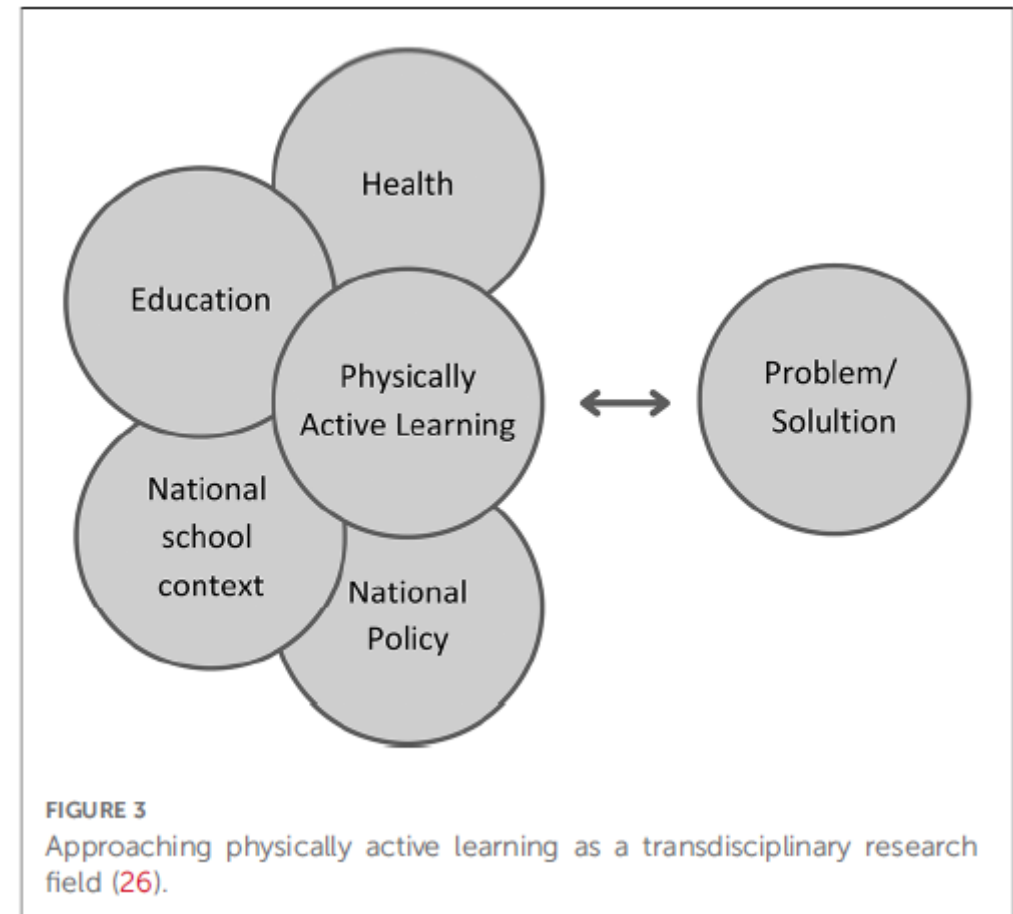
Projektets overordnede mål er at generere viden, som kan hjælpe lærere, skoleledere og elever med få det optimale ud af fysisk aktivitet, både hvad angår læring, men også andre mulige effekter, fx trivsel og motivation.



Foto: Colorbox

Fysisk Aktiv Læring – et transdisciplinært forskningsfelt

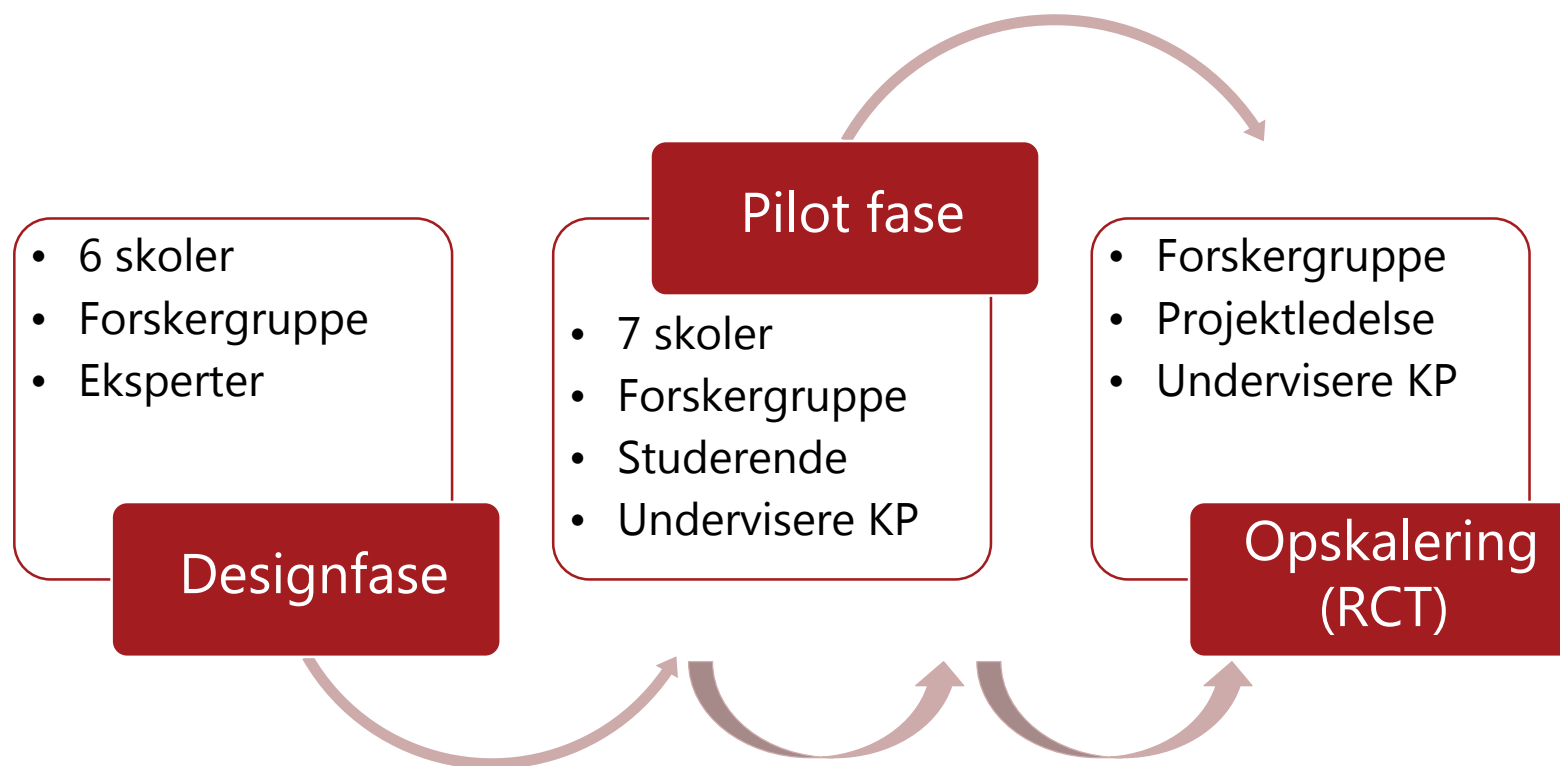
- Voksende transdisciplinær interesse
- FAL er til forhandling
- Komplex vidensproduktion på tværs af grænser
- Tilgange der ikke altid ledes af forskere
- Teori og praksis informerer hinanden kontinuerligt
- Søger at løse "real world" problemer



Om ACTIVE SCHOOL

Tre faser

– en lang designfase (der ikke kunne stoppes)



Designprincipper

1. Active Schools indsatser skal bygge på respekt for lærere.
2. Active School skal tage udgangspunkt i viden og teori.
3. Active Schools indsatser skal bestå af værktøjer, ikke opskrifter.
4. Active School skal først og fremmest være for eleverne.
5. Active School skal være eksemplarisk.
6. Active school indsatsudvikling arbejder fleksibelt og griber ud

Læreren som levenrandør af skole-interventioner

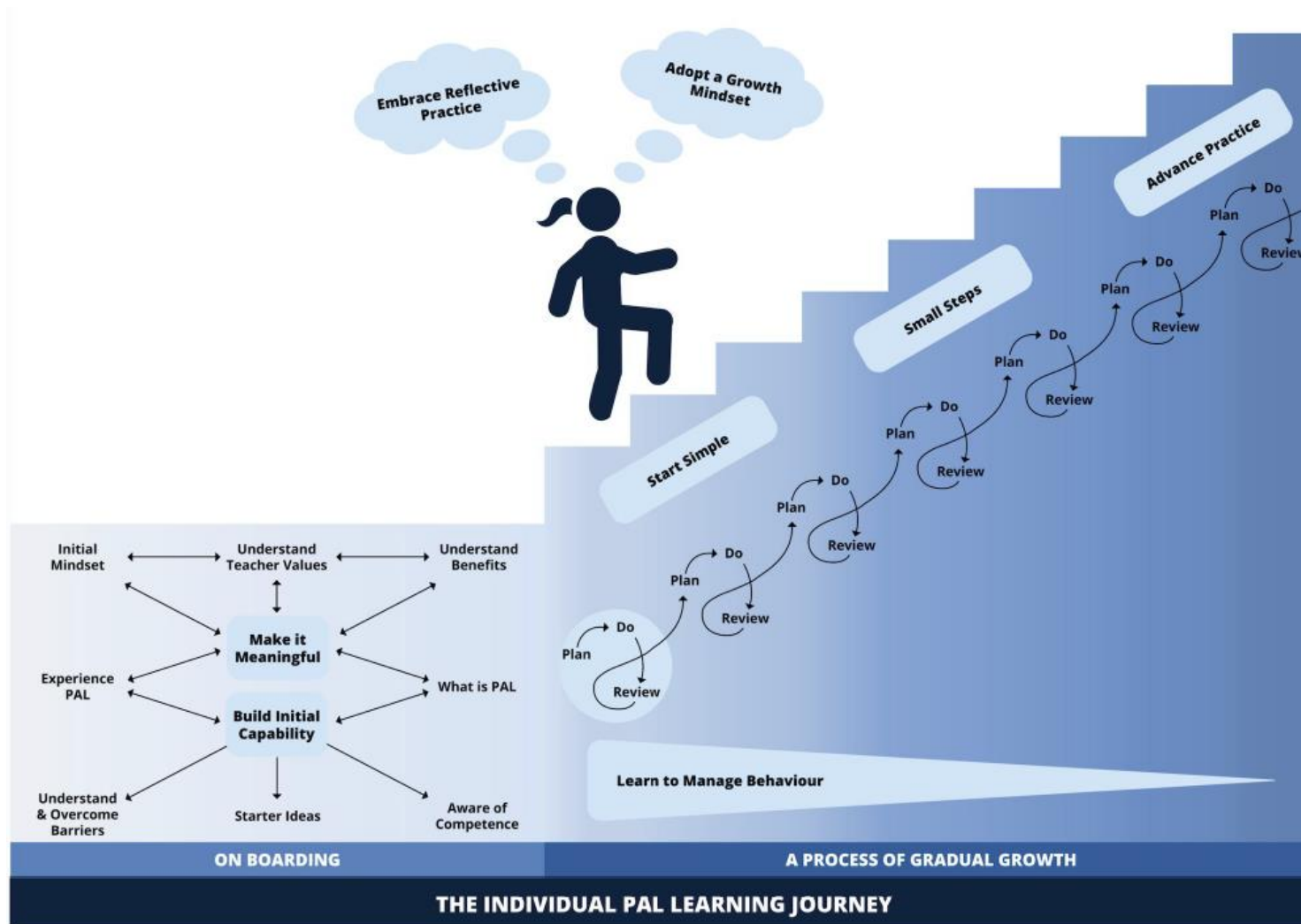
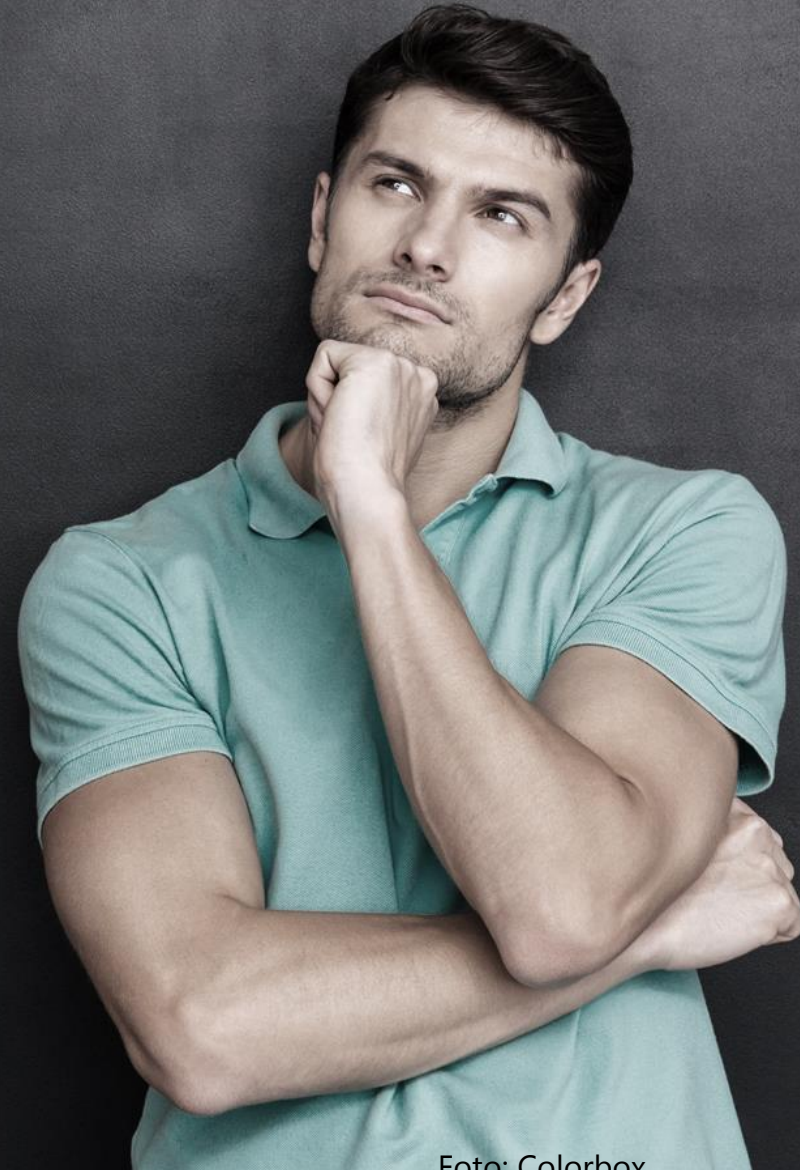


Figure 1 The individual PAL learning journey, reproduced with permission from Daly-Smith et al., under review.

Daly-Smith in: Daly-Smith, A.1,2, Ottesen C.L.3, Mandelid, M.B.1, von Seelen, J.3, Trautner, N.1 & Resland, G.K.1, on behalf of the ACTivate Consortium (2021) The European Physical Active Learning Teacher Training Curriculum. Available from: TBC

"Vores" refleksive rum

- Det der sker på gulvet
- Undervisernes dobbelte rolle
- Troskab mod teorien
- Tæt og hurtig feedback

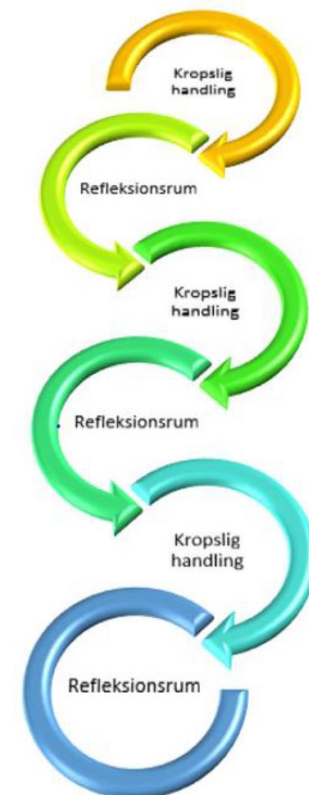


Scenarie 1

De tre versioner af interventionen

- Det de gerne vil have
- Det vi har planlagt de skal have (tro mod teorier)
- Det de får

De fire kasser:

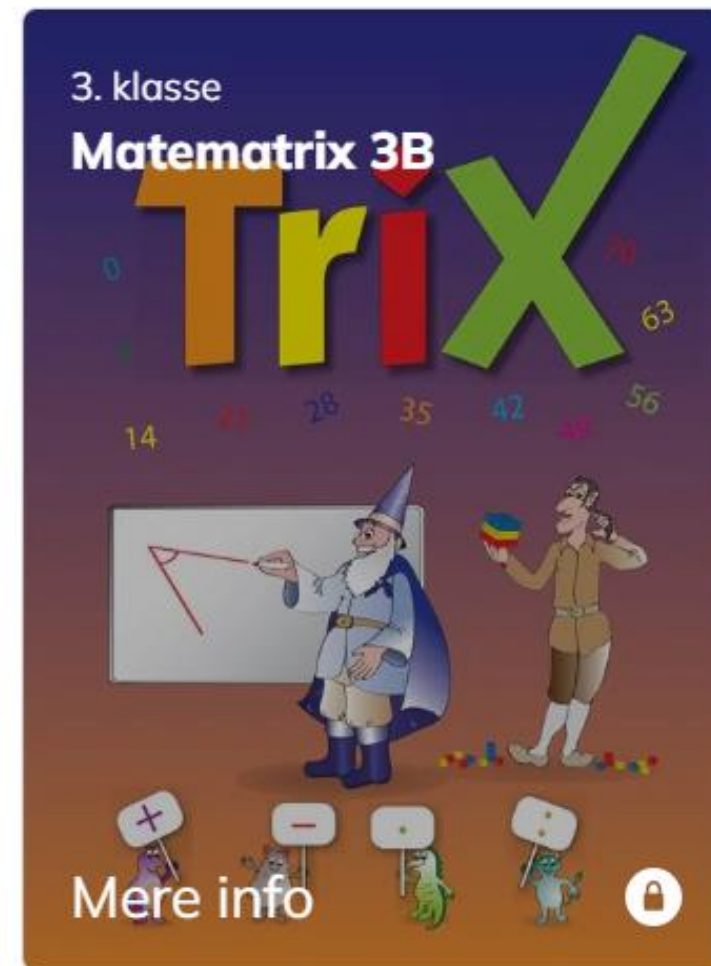


Læring med Kroppen forløbsmodel



Scenarie 2

Skal jeg bare give liv til matematikbogen?



Scenarie 3

“Nikolai jeg har fået en ide gennem min databearbejdning, kunne vi...”



Dialog øvelse på kursus

- *Efter vi havde været på kursus, kastede jeg mig ud i det. Og havde dem med nede og ude og måtte gå op med dem. Det skal jo være en fornøjelse. Men det ender så tit i slagsmål på kryds og tværs. Og så...nej, det har vi ikke brug for. Så jeg valgte det fra.*
- **Kunne det her ske for dig? Hvad vil du gøre hvis du møder udfordringen?**

Udfordringer

- Tillid mellem mennesker og professioner
- Kontekster
- Der VIL gå noget tabt
- Det kliniske laboratorie vs.
- det vilde vesten



Styrker

- Dybere viden - tæthed med den enkelte skole
- Vidensflow mellem forskning, uddannelse og praksis (transdisciplinært)
- Anvendelighed for målgruppen øges
- Opfølgninger over flere skoleår og mange skoler – bredere viden

